

KITA-MENTORING

für neue Kita-Leitungen
Verband Evangelischer Kindertageseinrichtungen
in Schleswig-Holstein e.V.



Treffen Mentor*innen

18. Oktober 2024

Agenda

- Ankommen + Rückblick
- Matching-Tage Ablauf
- Qualitätsprozesse
 - ↳ Transparenz und Sicherheit
- Träger im Projekt
 - ↳ positiver Blick auf das Projekt
 - ↳ Agenda nehmen
- Offenes ...
 - ↳ Was hat an Tagen dazu? (Mehrwert)
 - Bewerten im Goal Setting
 - Vertrauen schaffen
 - ↳ Träger
- Führung
- Management
- Verwaltung

Träger im Projekt ...

- kein Träger soll mich direkt kontaktieren

- keine Konkurrenz

 - ↳ Transparenz und Sicherheit durch die Projektkoordination

 - ↳ positiver Blick auf das Projekt

 - ↳ Ängste nehmen

- Was hat ein Träger davon? ... (Mehrwert)

- Ressourcen im Projekt (Umfang)

- Vertrauen schaffen

⇒ Träger begeistern !

1. Sich Führung wichtig

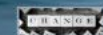
2. Führung braucht Unterstützung

3. Professioneller Prozess Mentoring

Gesellschaftliche
Bedeutung
Guter Ruf
des Unternehmens
!

Mitarbeitergewinnung + halten nur mit guter FK !
Zusammenarbeit Familien

Führung in Bewegten Zeiten



Bewegte Zeiten - "VUKA"

VUKA-Welt

Bewegte Zeiten - "VUKA"

VUKA ist ein Akronym, das die Merkmale beschreibt, die Führungskräfte in heutigen dynamischen Umfeldern begegnen:

Volatilität (instabil, schwankend)
Unsicherheit
Komplexität
Ambivalenz



Diese Faktoren machen es für Führungskräfte nötig, sich schnell an Veränderungen anzupassen und immer wieder neue innovative Ansätze zu finden.

Führung in Bewegten Zeiten

KITA-MENTORING
Zusatztraining

Häufig wechselndes Personal



Hohe Kontinuität

Erhöhte Anforderungen von Eltern



Vielfältige Bereiche von Kindern



VUKA-Welt

Bewegte Zeiten - "VUKA"

VUKA ist ein Programm, das Kindern und Eltern die Möglichkeit bietet, sich in einer Gruppe zu engagieren und zu lernen. Es ist ein Programm, das die Kinder in ihrer Entwicklung unterstützt und ihnen die Möglichkeit bietet, ihre Fähigkeiten zu zeigen und zu lernen. Es ist ein Programm, das die Kinder in ihrer Entwicklung unterstützt und ihnen die Möglichkeit bietet, ihre Fähigkeiten zu zeigen und zu lernen.

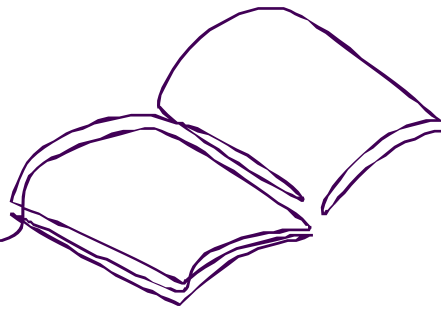


Häufig wechselndes Personal

häufig wechselnde Mitarbeiter*innen, beeinflussen die Kontinuität der Betreuung und die Teamdynamik. Die Einarbeitung neuer Teammitglieder erfordert zusätzliche Zeit und Ressourcen der Führungskräfte.



Kontakt



Projektkoordinatorin:



Scarlett Vorwerk
vek-vorwerk@diakonie-sh.de
Tel.: +49 4331 593 178

Projektleitung:

Franziska Schubert-Suffrian
vek-schubert-suffrian@diakonie-sh.de
Telefon 04331/593-228

Johanna Nolte
vek-nolte@diakonie-sh.de
04331 593-137



Hohe Krankenstände

Hohe Krankenstände verstärken den Druck auf die verbleibenden Mitarbeiter*innen und führen häufig zu Überlastung. Neue Führungskräfte müssen dabei Strategien entwickeln, um die Gesundheit des Teams zu fördern und Work-Life-Balance zu unterstützen.

Erhöhte Anforderungen von Eltern

Eltern haben zunehmend vielschichtigeren Erwartungen an die Arbeit der Kita-Mitarbeiter*innen. Führungskräfte müssen effektive Strategien entwickeln, um dies zu managen und Vertrauen aufzubauen.



Vielschichtige Bedarfe von Kindern

Kitas sind Orte, an denen vielfältige, teils herausfordernde Situationen mit Kindern auftreten. Führungskräfte müssen darauf vorbereitet sein, adäquate Lösungen zu finden, um das Wohlbefinden und die Entwicklung aller Kinder zu gewährleisten.



Mikro-Stress im Alltag

Mikro-Stress bezieht sich auf kleine, wiederkehrende Stressfaktoren. Diese Stressoren sind oft subtil, aber deren Häufigkeit führt zu einer signifikanten Belastung für die betroffenen Personen.



- Veränderungsgeschwindigkeit steigt-
Veränderungskulturen müssen geschaffen werden
- Arbeit wird intensiver, weniger abgegrenzt und belastender
- Lern-und Wissenskulturen verändern sich
- Sozial- und Selbstkompetenzen werden wichtiger

Diese Faktoren vordern nicht nur die Führungskompetenz heraus, sondern beeinträchtigen auch die Arbeitsqualität des Teams und das Wohlbefinden der Kinder.

Kita -Mentoring

Führung in Bewegten Zeiten



VUKA-Welt

Bewegte Zeiten - "VUKA"

VUKA ist ein Projekt der Bundesagentur für Arbeit, das die Zusammenarbeit zwischen Unternehmen und der Bundesagentur für Arbeit fördert.

Vorteile für Unternehmen:
 - Kostenlos
 - Keine Kosten
 - Keine Kosten

KITA-MENTORRING

Projektrahmen:

- Projektträger: Ministerium für Wirtschaft, Verkehr, Arbeit, Technologie und Tourismus
- und Verband Evangelischer Kindertageseinrichtungen in Schleswig-Holstein e.V.
- Kooperation mit Xit -GmbH - forschen, planen, beraten
- Projektbeirat
- Ziel : Fachkräftebindung und -gewinnung
- Wissen und Ressourcen der "Baby-Boomer" im System halten
- System Kita als Beispiel für andere Branchen

KITA-MENTORRING



Unser Projekt hat das Ziel, neuen Kita-**Führungskräften** in VUKA-Zeiten durch erfahrene Mentor*innen Unterstützung zu bieten. Dies soll helfen, die Herausforderungen in wechselhaften Zeiten erfolgreich zu meistern.

Ehemalige Kita-Leitungen agieren als Mentor*innen, die ihre Erfahrungen einbringen. Neue Leitungskräfte profitieren von praktischen Ratschlägen und emotionaler Unterstützung.

Darum geht es mir ...

"Manchmal glaube ich nicht, dass ich voran komme"

"Ich brauche jemanden der einfach da ist, ohne Absichten zu verfolgen"



"Gemeinsam auf die Herausforderungen schauen - dann kann ich selbst auch wieder Abstand gewinnen"

"Manchmal hilft einfach Jemand der sagt: Hatte ich auch schon- geht wieder vorbei"

Unterstützung und Wertschätzung durch Mentor*innen ...

- ermöglicht Mikro-Stress im Kita-Alltag zu reduzieren,
- erleichtert die Orientierung,
- fördert die Selbstwirksamkeit und Motivation.

Dies trägt zu einem positiven Arbeitsumfelds bei, dass wiederum die Teamkohäsion und die Leistungsfähigkeit steigert.



Beteiligte und Projektablauf:

Mentor*innen

Ehemalige Kita-Leitungskräfte

Ablauf:

- Rekrutierung
- Profil, Rollenverständnis und Vorgehensweisen im Mentoring erarbeiten
- Begleitung während des Mentorings durch die Projektkoordination



Mentees

Neue Führungskräfte in den ersten beiden Jahren als Kita Leiter*innen

Ablauf:

- Anmeldung
- Bedarfe klären
- unterstützenden Wissenstransfer und Austausch sicherstellen

Beteiligte Kita-Träger*innen

- Einverständnis zum Mentoring einholen und Rahmenbedingungen klären
- Treffen zu Beginn des Mentorings und gemeinsames Auswerten des Prozesses

Mentoring konkret

Matching...

- Matching zwischen Mentorin und Mentee
- Erstes Treffen mit Auftragsklärung
- Erste Überprüfung nach drei Treffen
- Begleitung durch die Projektkoordinatorin

Begleitende Maßnahmen:

- Spotlights mit Expert*innen
- Reflektions-Runden der Mentorinnen mit der Projektkoordination
- CoP für Mentees und Mentor*innen
- Spezial-Mentorinnen
- Fachtage für Träger und Interessierte
- Digitale Austauschplattform



Learnings...



- Auch Peergroups sind hilfreich und wertvoll
- Kita-Führungskräfte sind oftmals nicht gut mit berufsspezifischen aktuellen Inhalten versorgt
- Ausgeschiedene Führungskräfte verschwinden aus dem System
- Um Mentor*in zu sein braucht es langjährige Führungserfahrung
- oftmals fehlende Offboarding-Prozesse

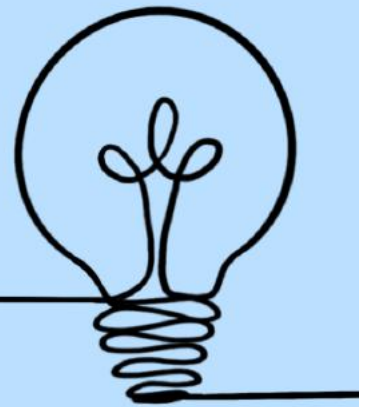
Idee der Projektevaluation:

- **Nachvollziehbarkeit des Projektverlaufs und des -fortschritts gewährleisten**
- **Sichtbarmachen von Verbesserungsmöglichkeiten im laufenden Projekt**
- **Überprüfung der Wirkungen und Zielerreichungen**
- **Einbindung der verschiedenen Interessengruppen (zur Förderung der Zusammenarbeit)**
- **Legitimation des Projektes und der Projektmethodik**



Evaluationskonzept

- Befragung der teilnehmenden Kita Träger
- Befragung der Mentor*innen und Mentees nach den Kontakten
- Feedback-Schleifen mit Mentor*innen und Mentees
- Abschlussbefragungen



Kita - Mentoring

Das Projekt zielt auf die Unterstützung und Weiterentwicklung von Kita-Trägern ab, die in bewegten Zeiten operieren. Es umfasst Mentoring, Projektarbeit und die Förderung von Kompetenzen.

Führung in Bewegten Zeiten

Kita - Mentoring

- KITA-MENTORING**
- Warum geht es mir?**
- Unterstützung und Weiterentwicklung durch Mentor*innen**
- Berufliche Projektarbeit**
- Mentoring konkret**
- Learnings...**
- Wissens- und Projektsammlung**
- Ein Leitfadenkonzept**

VUKA-Welt

Bewegte Zeiten - "VUKA"

WUKA ist ein Projekt, das die Zusammenarbeit zwischen Kita-Trägern und Mentoren fördert. Es zielt auf die Förderung von Kompetenzen und die Unterstützung von Kita-Trägern ab.

WUKA ist ein Projekt, das die Zusammenarbeit zwischen Kita-Trägern und Mentoren fördert. Es zielt auf die Förderung von Kompetenzen und die Unterstützung von Kita-Trägern ab.

Matchingtage

Alles kann-
nichts muss
15:00 Uhr Ende

1. Tag

Kennen-
lernen

Atmosphäre
schaffen

Neugierig,
annähern

"Party" in
der Küche
(Musik)

Spaß

(Party)
Name-
schilder

Womit gehe
ich heute raus?

Lockere
Atmosphäre

besondere
Getränke +
Essen

Sicherheit +
Klarheit

Prozesse vorstellen
(Auftragklärung)

Gleiche
Basis (VGR)

Vorstellung
Spezialmentor:in

Speed-
networking

Fragestellungen?

gegenseitige
Erwartungen

Profilschärfung

Fragestellung

Visitenkarten

Einführung
Thema Werts +
Webseite

Ehrenamts-
pauschale
besprechen

Thema Werts
Gruppe → Mentor:
innen/Mentees + Zus.

2. Tag

Erstes
Zusammenkommen

Begegnung

Absprachen

Wo stehe ich
jetzt?
wo stehen wir?

Do's +
Dont's

Zusammenbringen
+
Abgrenzungen

Pakete für
die Mentees

Referent:in

Fragestellungen Speednetworking

Chemie +
Sympathie

9 zu 16 (wie?)
Methode

Tische für Gespräch
Tische für Gedanken

ca. 2 Minuten
pro Blaue
Frage

Mentoren
rutschen weiter!

Peergroup Mentors
2 Runden

Frageimpulse

Was macht mich
aus? biogr./
privat

Schwerpunkte
der Kita-Arbeit

Wie groß ist/
Vor die Kita?

Gruppenart, Alter
der Kinder, MA, ...

Erwartungen/Rahmen
persönliche Erwartung
aus Mentoring

Warum bin
ich hier?

Sonstiges

KLW für Mentor*innen

Eigeninitiative

"Poesie-Sammlung"
Best Acts!

Sternstunden der
Mentor*innen
(Erfahrungen + Material + Unstet)

Mod. Karten, Stifte
Box

Säckchen
Study-Schoki

Strichmel → Übersicht
Führungsinhalte
(Kubikel)

Mentoring TO GO

Grundsätze
Mentoring

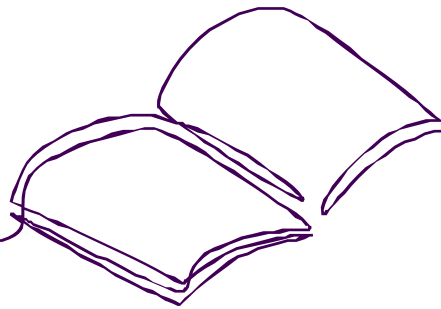
"kluge-Worte"
Sammlung

Retraining-
Karten

Notfallfragen

Atem- & Entspannungs-
Techniken

Kontakt



Projektkoordinatorin:



Scarlett Vorwerk
vek-vorwerk@diakonie-sh.de
Tel.: +49 4331 593 178

Projektleitung:

Franziska Schubert-Suffrian
vek-schubert-suffrian@diakonie-sh.de
Telefon 04331/593-228

Johanna Nolte
vek-nolte@diakonie-sh.de
04331 593-137